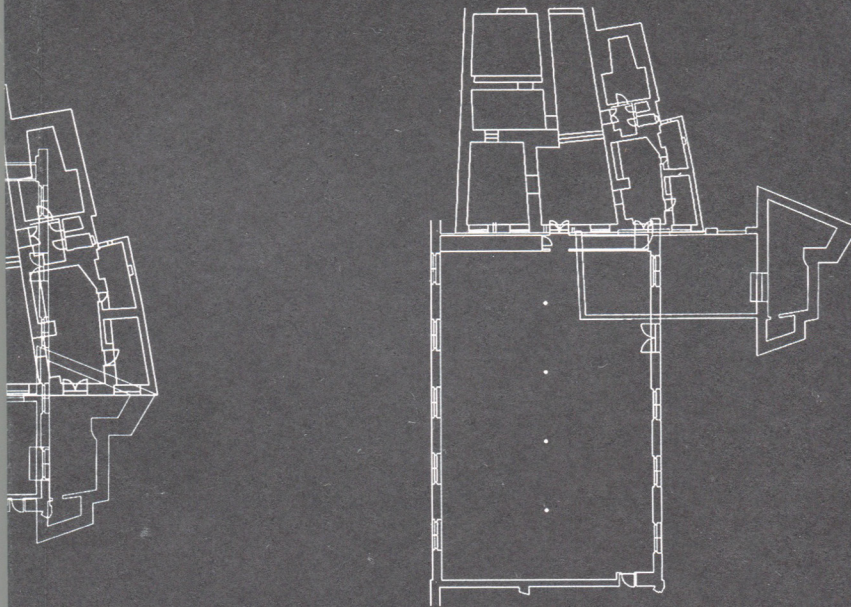


KRITISCHE KOMPLIZENSCHAFT
CRITICAL COMPLICITY



UNTITLED (AFTER GALERÍA CHILENA)

FELIPE MUJICA WITH/MIT JUAN CÉSPEDES, CRISTÓBAL LEHYT,
 JOSÉ LUIS VILLABLANCA, JOHANNA UNZUETA

“In 1998, I invited Galería Chilena (GCH) to participate in the first exhibition I ever curated, which took place at the Swiss Institute in New York. In response to my request that they produce some sort of collective work or installation representing their activities as an artist-run initiative, they orchestrated a meeting with then President Eduardo Frei that took place in his office in the Palacio de La Moneda (notorious around the world as the site of Allende’s death.) The result was a photograph of the trio posing alongside the president, blown up to larger than life scale and printed on vinyl along with the words

“Galería Chilena Since 1997” – a document of both the artists’ heroic self-image and youthful optimism. If the exhibition failed to herald GCH’s hoped-for triumph in New York, center of the art world, or to make a ripple in my own career advancement, this piece became an important and much celebrated reference for Chilean art in the 1990s because it exemplified so perfectly a particular moment in a collective history and its concomitant mood.”

Excerpt from Michèle Faguet, “Never use the word ‘I’ except in letters,” Berlin 2010.

„Im Jahr 1998 lud ich Galería Chilena (GCH) zu der ersten jemals von mir kuratierten Ausstellung im Swiss Institute in New York ein. Als Antwort auf meine Anfrage, ob sie eine Form von kollektiver Arbeit oder Installation produzieren könnten, die ihre Tätigkeiten als „artist-run initiative“ repräsentiert, initiierten sie ein Treffen mit dem damaligen Präsidenten Eduardo Frei, das in seinem Büro im Palacio de La Moneda stattfand (weltbekannt als der Ort, an dem Allende starb). Das Resultat war ein Foto des Trios, wie sie neben dem Präsidenten posieren, mehr als überlebensgroß aufgezoogen, auf Vinyl gedruckt und von dem Schriftzug „Galería Chilena seit 1997“ begleitet – ein Dokument

des heroischen Selbstbildes der Künstler wie auch ihres jugendlichen Optimismus. Auch wenn die Ausstellung nicht dazu beitrug, den von GCH erhofften Triumph in New York, dem Zentrum der Kunstwelt, einzuläuten oder signifikant meinen eigenen beruflichen Aufstieg zu fördern, so wurde diese Arbeit doch zu einer wichtigen und viel gelobten Referenz für die chilenische Kunst in den 1990er Jahren, weil sie einen bestimmten Moment in einer kollektiven Geschichte und der damit verbundenen Stimmung beispielhaft einzufangen vermochte.“

Zitiert nach Michèle Faguet, „Never use the word ‘I’ except in letters,” Berlin 2010.

FELIPE MUJICA

